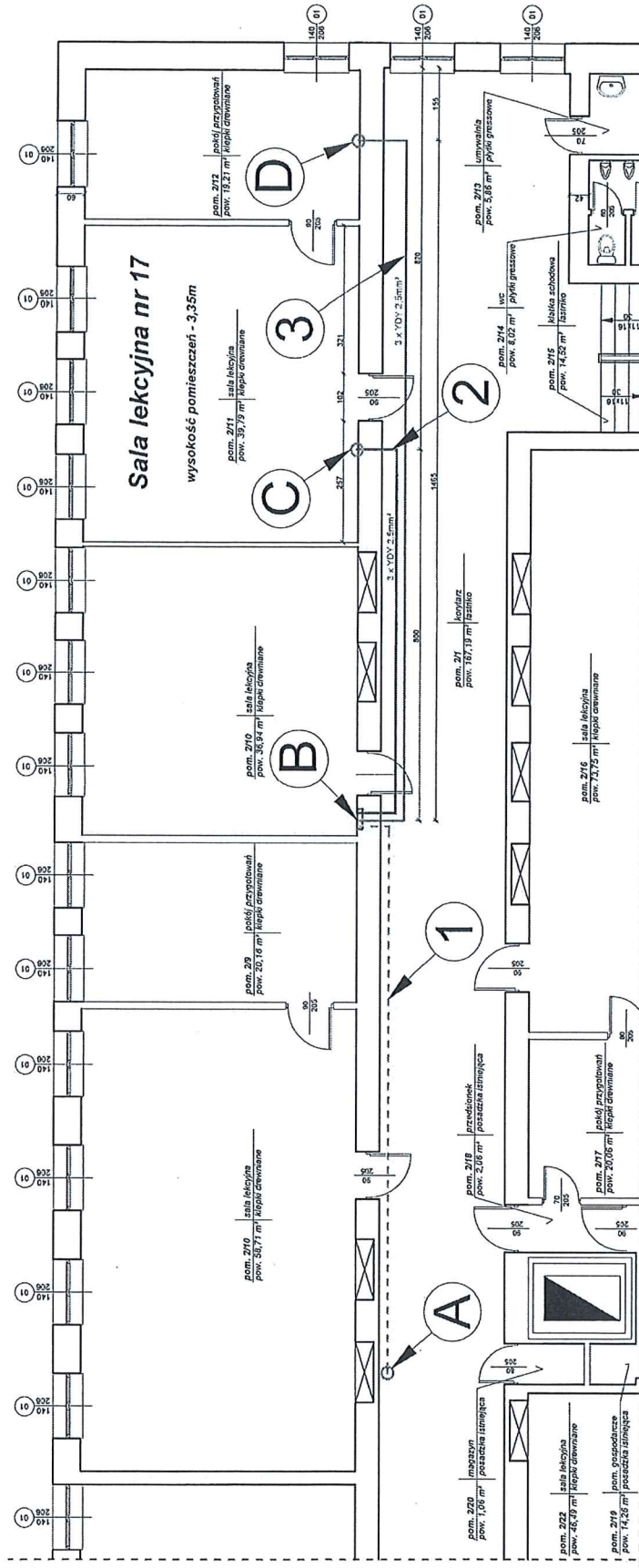


## Fragment rzutu I piętra - modernizacja istniejącej instalacji elektrycznej w pom. 2/11 i 2/12 (sala lekcyjna nr 17 z zapleczem)



- A** - istniejąca główna, rozdzielnica piętrowa zasilająca rozdzielnicę pośrednią w pom. 2/10 (sala nr 16) - w ramach zadania w rozdzielnicy nie planuje się żadnych prac zasilającej głównej, rozdzielnica obsługująca pom. 2/10 (sala nr 16) i pom. 2/11 (sala nr 17). Rozdzielnica zlokalizowana wewnątrz sali lekcyjnej.
- B** - istniejąca rozdzielnica obsługująca pom. 2/10 (sala nr 16) i pom. 2/11 (sala nr 17). Rozdzielnica zlokalizowana wewnątrz sali lekcyjnej.
- C** - puszka elektryczna instalacyjna co najmniej typu P80. W puszcze znajduje się zakończenie przewodu instalacyjnego YDY 3 x 2,5mm<sup>2</sup> zasilający gniazdko.
- D** - puszka elektryczna instalacyjna co najmniej typu P80. W puszcze znajduje się zakończenie przewodu instalacyjnego YDY 3 x 2,5mm<sup>2</sup> zasilający oświetlenie.
- 1** - istniejący przewód zasilający rozdzielnicę w pom. 2/10 (sala nr 16). W ramach zadania nie planuje się żadnych prac przy omawianym przewodzie.
- 2** - przewód YDY 3 x 2,5mm<sup>2</sup> prowadzony w osłoniętej rurce instalacyjnej (peszlu instalacyjnym) dedykowanym tylko dla tego przewodu. Przewód na odcinku (B) - (C) długości około 14m i będzie służył zasilaniu istniejących/wymienianych gniazdek elektrycznych. Wraz z przewodem w rozdzielnicy (B) należy założyć zabezpieczenie nadprądowe B16
- 3** - przewód YDY 3 x 2,5mm<sup>2</sup> prowadzony w osłoniętej rurce instalacyjnej (peszlu instalacyjnym) dedykowanym tylko dla tego przewodu. Przewód na odcinku (B) - (D) długości około 20m i będzie służył zasilaniu istniejących/wymienianych opraw oświetleniowych. Wraz z przewodem w rozdzielnicy (B) należy założyć zabezpieczenie nadprądowe B10

**UWAGA:** Wszelkie zbędne materiały z demontażu należy poddać utylizacji. Dokumentację projektową rozpatrywać z opisem technicznym.

A&F Projekt Adam Siliwinski Bratkowice 800A, 38-055 Bratkowice, tel.691556481, e-mail: biuro@af-projekt.pl		SKALA	NR RYS.
Zespół Szkół Mechanicznych im. gen. Władysława Andersa w Rzeszowie, ul. Helmeńska 45A		1:100	3
OBIEKT	Remont pomieszczenia 2/11 i 2/12 (sala nr 17) w budynku Zespołu Szkół Mechanicznych w Rzeszowie, ul. Helmeńska 45A	NR UPRAWNIEN	PODPIS
NAMWA	Schemat ogólny modernizacji istniejącego zasilania instalacji elektrycznej w pom. 2/11 i 2/12	konstrukcyjno-bud.	5/1/2011
PROJEKTANT	mgr inż. ADAM SILIWINSKI	SPECIALNOŚĆ	PDK0025PFWOK17